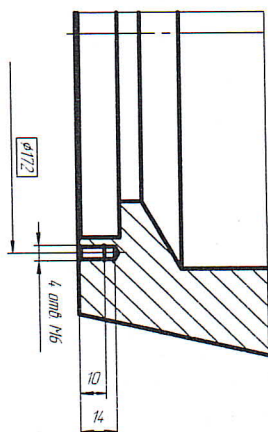
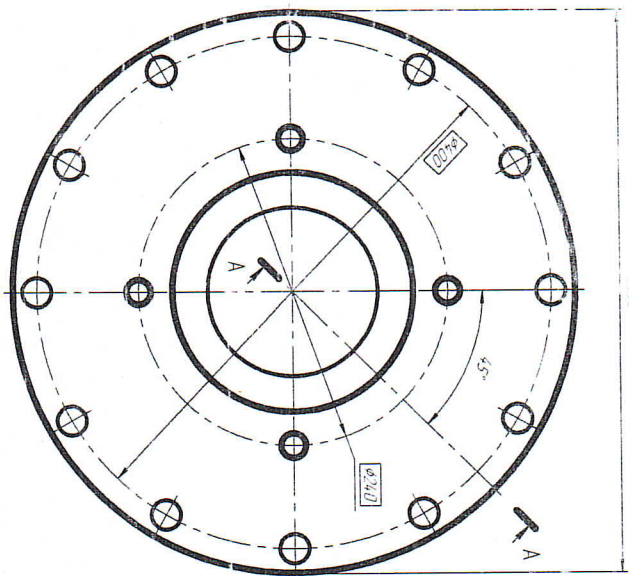
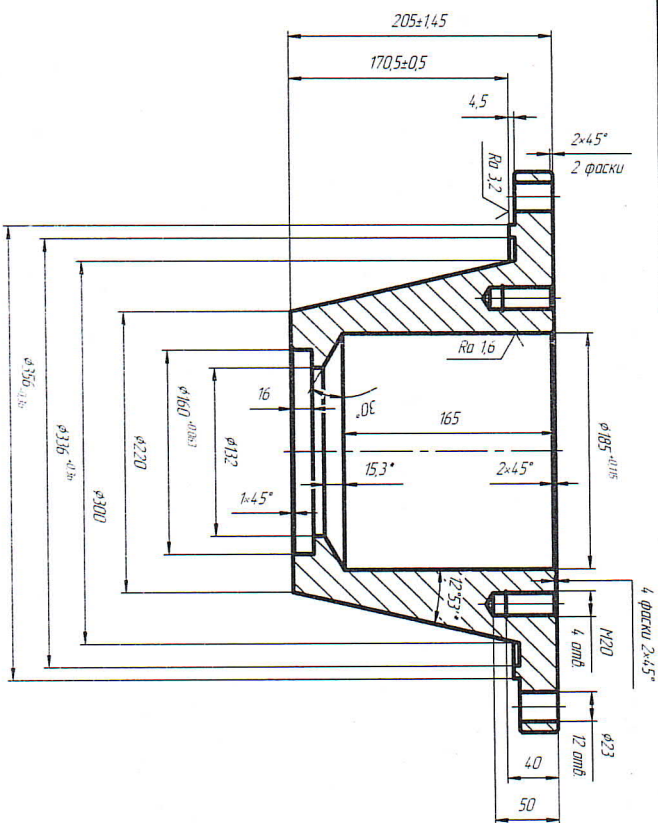


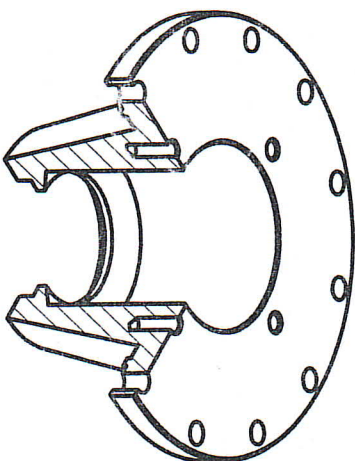
Инв. № подл.	Лист и дата	Взв. инв. №	Инв. № дубл.	Лист и дата

Справ. №	Перв. примен.

Р-8639-0-2



A-A(1/2)O



- 1 *Размеры для справок
- 2 Общие допуски по ГОСТ 30893-2-мк Н14, н14, ± ИТ14/2
- 3 Острые кромок припускать R=0.2мм

Изм.	Лист	№ докум.	Подп.	Дата
Разработ.	Цехов МС	21/1/15		
Проб.				
Техн.пр.				
Исполн.				
Читб.				
Р-8639-0-2				
Корпус саблунки				
Сталь 12Х18Н10Т ГОСТ 5632-2014				
ООО НПО "Промкурс"				
Лист	Масса	Максимум		
1	67,84	14		
Листов	Листов	1		

Копировать

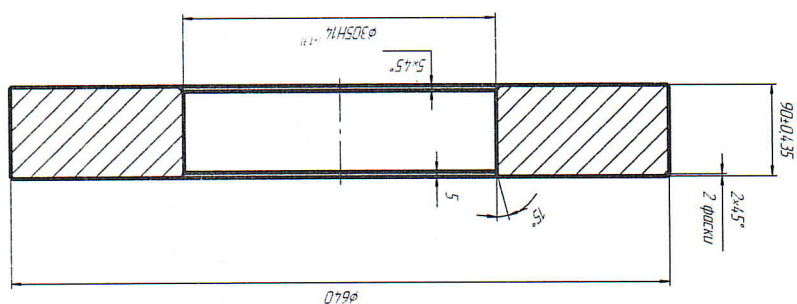
Формат А3

✓ Ra 6.3 (✓1)

Сред. №	Исп. номер.

P-8407-1-1-2					
/Имя		Магса		Магмад	
			173,35	1-5	
/Улица		/Улица			
		1			
		000 HHT "TPOKHP"			
		4502-2014 TCT 5632-2014			
		Cтраница 12X18H10T			

Technical drawing of a circular part. The drawing shows three concentric circles. The outermost circle has a diameter dimension of $\phi 44$. The middle circle has a diameter dimension of $\phi 30$. The innermost circle has a diameter dimension of $\phi 20$. The circles are centered on a common point, indicated by a crosshair. The drawing is a top view of a part with three concentric circles.



✓ Ra 6,3 (✓)

P-8401-1-1-2